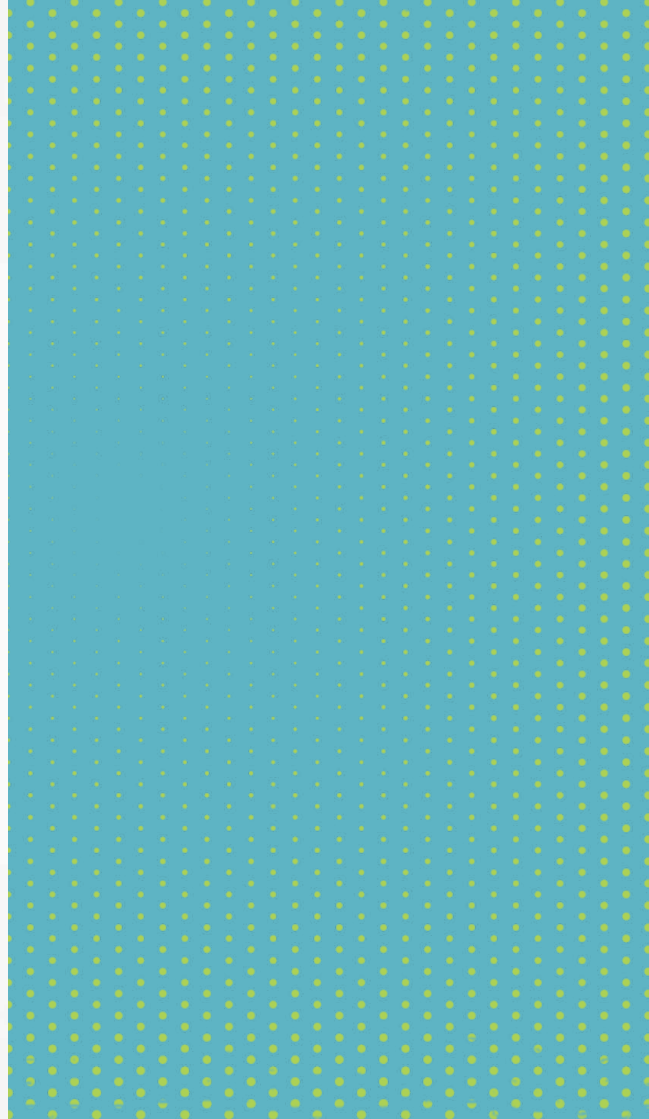




*eco*lab
by ecosupp

חוברת למטפלים
ואנשי מקצוע



Eco-Lab הוקמה מתוך אותו חזון שהוביל אותנו אל EcoSupp – לספק את המוצרים האיכותיים ביותר בהתאמה מקסימלית לצרכי לקוחותינו.

אנו מאמינים כי טיפול יעיל וממוקד מתחיל באבחון מדויק, לכן אנו מציעים שירותי מעבדה ובדיקות פונקציונליות במעבדות המתקדמות בעולם, על מנת להוביל רפואה מתקדמת המותאמת אישית לכל אדם.


Eco-Lab מתמחה בבדיקות מעבדה פונקציונליות המודדות פרמטרים יחודיים לגופו של כל אדם ומאבחנות בצורה מקיפה ומלאה את מצבן של מערכות גופינו, תוך התמקדות במציאת הגורמים למחלות.

איך זה עובד?

אנו שמים דגש על נוחיותו של הנבדק ולכן מרבית ערכות הבדיקה נשלחות אל הנבדק עם שליח עד הבית. לאחר הכנת הדגימות אנו אוספים את הערכות מבית הנבדק ושולחים למעבדה הרלוונטית תוך שמירה על התנאים המחמירים ביותר, לצורך שמירה על איכות הדגימות.

צוות הנטורופתים של Eco-Lab ישמח לעמוד לשרותך ולענות על כל שאלה

בטלפון: 1801-226-226 בין הימים א' - ה' | 9:00 - 17:00

Eco-Lab  רפואה פונקציונלית מותאמת אישית

Eco-Lab.co.il • ecolab@ecosupp.co.il



הבדיקה המקיפה למערכת העיכול (GI-MAP):

מערכת העיכול קשורה לכל מה שקורה בגופנו. בריאותה קובעת אילו רכיבי תזונה יספגו ואלו רעלים, פתוגנים ואלרגנים יישארו בחוץ ולא יכנסו למחזור הדם.

הבדיקה המקיפה של מערכת העיכול מהווה כלי מתקדם לאבחון מגוון רחב של בעיות בריאות אשר לא תמיד יתבטאו במערכת העיכול, אלא יכולים להופיע בכל חלקי הגוף, כמו העור, מערכת העצבים, המערכת ההורמונלית ועוד.

טכנולוגיית qPCR לאבחון מדויק – יתרונות:

| טכנולוגיה חדשנית המאשרת ע"י ה-FDA לזיהוי מגוון חיידקים ופטריות

| אבחון מדויק ע"י מציאת עקבות גנטיות של חיידקים מחוללי מחלות ולא בשיטת בדיקות התרבית המיושנות, המתריע על התפתחות חריגה של חיידקים הגורמים לליקויים הבריאותיים | הבדיקה בעלת דרגת האמינות והרגישות הגבוהות ביותר

על מנת לקבל את האבחון המדויק ביותר של מערכת העיכול אנו שולחים את הדגימות לשתי המעבדות המובילות בעולם, בחחס מערכת העיכול: מעבדת Vitalan בגרמניה ומעבדת DSL בארה"ב.

למי הבדיקה מתאימה?

הבדיקה מומלצת לסובלים מסימפטומים כרוניים ואקוטיים של מערכת העיכול, כאבי בטן, שלשולים ועצירויות, קרוהן וקוליטיס, תסמונת המעי הרגיז, הפרעות אכילה וירידה או עליה לא מבוקרת במשקל, כמו כן לסובלים ממחלות עצביות ו/או ניווניות, מחלות אוטואימוניות ומחלות כרוניות נוספות, בעיות במערכת החיסון, מגרנות, אסטמה, מחלות עור ועוד.

חלק מהפרמטרים הנבדקים בבדיקת מערכת העיכול:

- חומציות מערכת העיכול
- תפקוד אנזימים של הלב לב
- היסטמין
- דפנסין
- הפקת מיצי מרה
- דיספפסיה (קשיי עיכול)
- תוצרי רקב כתוצאה מפירוק של מזון מהחי
- ספיגה לקויה
- עיכול וספיגה של חלבונים פחמימות ושומנים
- דלקתיות
- נוגדנים לאנטי גליאדין (רגישות לגלוטן)
- 8 זנים של החיידק הליקובקטור פילורי
- אורגניזמים רעילים נוספים כגון סי. דיפיציל, אי. קולי והרעלנים שלו ועוד.



בדיקה מקיפה לרגישויות למזון (LRA):

רגישות למזון זהו מצב בו ישנה תגובתיות יתר של מערכת החיסון למרכיב מזון מסוים. במצב של רגישות למזון הגוף אינו מזהה את אותו גורם כמזון אלא כפולש שיש לסלק, על כן הוא מפעיל את מערכת החיסון שתטפל בגורם הבעייתי.

מה מיוחד בבדיקת LRA?

בדיקת ה-LRA הינה בדיקת דם ייחודית בעלת רמת דיוק גבוהה, אשר בשונה מבדיקות אחרות לרגישויות למזון, אינה מושפעת משינויים בתזונה או באורח החיים של הנבדק.

בבדיקה זו אנו חושפים את תאי מערכת החיסון (הלימפוציטים) שבדם למזונות ו/או לרעלים סביבתיים ומתבוננים בתגובתם בזמן אמת. בדרך זו אנו מקבלים אינדיקציה מדויקת לרמות הרגישות תוך בדיקה של כל סוגי התגובות החיסוניות האפשריות, הגורמות לתסמינים ולליקויים בריאותיים.

בניגוד לבדיקות אחרות, בדיקת רגישויות מקיפה LRA אף בודקת את התגובה החיסונית למזונות שהנבדק לא נחשף אליהם בחייו.

למי הבדיקה מתאימה?

הבדיקה מתאימה לאנשים הסובלים ממחלות אוטואימוניות ותפקוד חיסוני לקוי, בעיות משקל, שינויים במצב הרוח, חילוף חומרים לא תקין ועוד.

בדיקה זו מומלצת במיוחד עבור אנשים שנדרשים לבצע את דיאטת האלימינציה וחוששים שלא יצליחו לעבור את התהליך הארוך והמסורבל, מתחילתו ועד סופו.

מה כוללת הבדיקה?

בדיקת ה-LRA בודקת רגישויות למגוון של 166 מזונות שונים. ניתן להרחיב את הבדיקה ולהוסיף 72 מזונות נוספים, כמו כן ניתן לבדוק גם 149 סוגים שונים של רעלים סביבתיים. ישנה אפשרות לביצוע בדיקות המותאמות לצמחונים ולטבעונים.

לביצוע בדיקה זו יש צורך בדגימת דם. לשם מתן הדגימה ניתן להגיע למרכזנו בתל אביב בחיאום מראש, או להזמין שירות בדיקת דם עד הבית, בחוספת תשלום.



בדיקת חומצות אורגניות בשתן (OAT):

חילוף החומרים שלנו מלמד אותנו רבות על התהליכים השונים המתחוללים בגופנו ומשפיעים על הבריאות שלנו. בדיקת חומצות אורגניות בשתן הינה בדיקה מקיפה המספקת תמונת מצב של חילוף החומרים שלנו והיא בודקת 75 מטבוליטים שונים.

מהם מטבוליטים?

מטבוליטים הם תוצרי לוואי של פעילות התאים בגופנו. באמצעות מדידת חומרים אלו אנו מקבלים איתות על כך שתפקוד כלשהו בגופנו לקוי וגורם לתסמינים מהם אנו סובלים.

על ידי גילוי של התרכובות, בידודן וזיהוין, ניתן להגיע לשורשן של בעיות רבות ובכך למקד את הטיפול באופן אינדיווידואלי המותאם אישית לכל נבדק.

למי הבדיקה מתאימה?

בדיקה זו מתאימה לילדים ומבוגרים על הספקטרום, לסובלים מהפרעות קשב וריכוז, היפראקטיביות, דיכאון, פסיכזעה, חרדות, כאבים לא מוסברים, אלרגיות, מחלות כרוניות וניווניות ובעיות מולדות ולא מולדות בחילוף החומרים (כמו תסמונת העייפות הכרונית ופירומיאלגיה).

בבדיקת ה-OAT אנו בודקים:

- בעיות גנטיות בחילוף חומרים
- חוסר איזון ודלקות/זיהומים במעיים
- רעילות וליקויים במנגנון טיהור הרעלים
- רמות נזירטרנסמיטורים (מוליכים עצביים)
- תפקוד מיטוכונדריאלי - המיטוכונדריה היא מפעל ייצור האנרגיה של כל תא ותא בגוף
- חסרים תזונתיים של ויטמינים ונוגדי חמצון המשפיעים על התפקוד הכללי והחיסוני של הגוף
- אבחון מדויק של סוגי השמרים והחיידקים הנמצאים במעיים היכולים להשפיע על מגוון מערכות בגוף

בדיקה הורמונלית מקיפה

שיבוש בפעילות ההורמונלית מפריע לתפקוד תקין של מערכת הגוף השונות והוא נגרם ממגוון סיבות, כמו תת או יתר פעילות של בלוטות, הורמונים שנכנסים לגופנו ממקורות חיצוניים, מחסור בויטמינים ומינרלים, מחלות זיהומיות, אורח חיים לא מאוזן ומצבי סטרס מתמשכים.

מצבים אלה מובילים ליצירת "בעיות תקשורת" בין איברים שונים שאמורים לפעול בצורה סינרגית ובמקום זאת, מובילים למגוון בעיות בריאותיות.

בעיות הורמונליות יכולות להופיע אצל גברים ונשים, ילדים ומבוגרים.

הבדיקה ההורמונלית המקיפה

אנו ב-Eco-Lab מציעים בדיקה מקיפה של המערכת ההורמונלית, במטרה להוביל לאבחון מדויק של הגורמים לבעיות בריאותיות שונות ובכך לסייע במתן טיפול ממוקד ומתאים אישית.

על מנת להגיע לתוצאות מדויקות אנו משלבים שתי בדיקות שונות - בדיקת רוק ובדיקת שתן.

הצלבת המידע בין שתי הבדיקות נותנת את האבחון המדויק ביותר לגבי מצב ההורמונים בגוף.

הדגימות נאספות במהלך יממה שלמה, כך שבנוסף למגוון הפרמטרים הנבדקים, אנו גם לומדים את תנודתיות המערכת ההורמונלית.

יתרונות הבדיקה ההורמונלית המקיפה של Eco-Lab

- דגימות רוק ושתן מונעות את הלחץ של לקיחת הדם בבדיקות הרגילות, אשר משפיעה על רמות הורמונים כמו קורטיזול
- בדיקות רוק, בניגוד לבדיקות דם, מודדות את רמות הזמינות הביולוגית (החופשית) של הורמונים סטרואידים
- הדגימות נאספות על ידי הנבדק בביתו, דבר המאפשר תזמון נוח של האיסוף.

למי מתאימה הבדיקה ההורמונלית המקיפה?

בדיקה זו מתאימה לאנשים הסובלים מתסמינים כגון: בעיות עור כמו אקנה, וטילגו או סבוריאה, עייפות כרונית, תחושת רעב תמידית, לחץ דם גבוה ואף סוגים שונים של סרטן, כמו סרטן השד והערמונית. בעיות הורמונליות גורמות גם להפרעות במצב הנפשי רגשי וגורמות למצבי רוח משתנים ותחושת בלבול. אצל נשים בעיות הורמונליות עלולות להוביל לשחלות פוליציסטיות, הפסקת מחזור, בעיות בפוריות ועוד.



בדיקה וגינלית מקיפה

בימינו, נשים רבות מתלוננות על תחושת חוסר נוחות הנגרמת מחוסר איזון חיידקי בנרתיק. למצב זה ישנן סיבות רבות, כמו תזונה לקויה, היגיינה ירודה, בעיות במערכת העיכול, שימוש יתר באנטיביוטיקה ותרופות, שימוש בסבונים מבושמים, שימוש בגלולות ובאמצעי מניעה תוך רחמיים ועוד.

במצבים כאלה חשוב לאבחן את הגורמים באופן מדויק, בכדי להתאים את הטיפול האידיאלי, כיוון שהסימפטומים אמנם יכולים להיות דומים, אך שורש הבעיה יכול להיות שונה מנבדקת אחת לשנייה.

כמו במצבים נוספים של ליקויים בריאותיים, גם וגינוזיס חיידקי כרוך במצב של חוסר איזון של חיידקים באזור הנרתיק. חוסר איזון זה גורם לשינוי ברמת החומציות בנרתיק, דבר אשר יוצר מצע להתפתחותם של חיידקים אשר גורמים לחוסר נוחות, גרד, צריבה ואף להפרשות בעלות ריח לא נעים.

וגינוזיס חיידקי מגדיל את הסיכון להידבקות במחלות כמו זיבה, קלמידיה והרפס ומגביר את הסיכון לזיהום לאחר פעולות גניקולוגיות.

מה מיוחד בבדיקה?

בדיקה מקיפה זו בודקת מס' רב של מדדים החשובים לצורך אבחון מדויק של הגורמים לוגינוזיס חיידקי. כמו כן בבדיקה זו בודקים האם מדובר בוגינוזיס חיידקי או בקנדידיאזיס ובנוסף מודדים גם את רמת הרגישות של החיידקים והפטירות שהתגלו, לחומרים תרופתיים או טבעיים. כך, בנוסף לאבחון, כל נבדקת מקבלת המלצות ממוקדות לטיפול יעיל.

הבדיקה מתאימה לנשים הסובלות מ:

- חוסר נוחות בנרתיק, תחושת גירוי וצריבה
- הפרשות בעלות גוון שונה וריח לא נעים מהנרתיק
- זיהום פטרייתי טורדני וקבוע
- דלקות חוזרות בדרכי השתן



בדיקת מתכות מקיפה

מתכות הן קבוצה של יסודות כימיים הנפוצות בשימוש יומיומי אצל האדם.

על אף שלמתכות תכונות ואיכויות המועילות לנו, הצטברות של חומרים אלה ברקמות הגוף מובילה למגוון רחב של ליקויים בריאותיים ומחלות ומסכנת את חיינו.

כיצד מתפתחת הרעלת מתכות כבדות?

אנו חשופים למתכות כל יום במהלך חיינו, דרך דשנים, מוצרים קוסמטיים, זיהום סביבתי, כלי אוכל, תרופות, סיגריות ואף דרך מזונות מסוימים כמו מזונות מן הים ומזון משומר או מעובד.

המתכות איתן אנו באים במגע נספגות בגוף דרך דרכי העיכול, הנשימה, העור או השיער ונוטות לשקוע בעצמות ובשאר המערכות החיוניות.

כיוון שפינוי מתכות מהגוף הוא תהליך איטי אשר אצל אנשים מסוימים מתבצע באופן לקוי, המתכות מצטברות בגופנו ויכולות להשפיע על בריאותנו במשך שנים, גם אם אנחנו כבר לא חשופים אליהן.

הבדיקה המקיפה למתכות כבדות

אנו ב-Eco-Lab מאפשרים ביצוע של בדיקה מקיפה למתכות כבדות, על מנת לאתר הצטברויות של מתכות ברקמות ולסייע במתן טיפול מדויק ויעיל. מדובר בבדיקה פשוטה המבוססת על דגימת שיער בלבד, אותה ניתן לבצע בקלות מבלי לצאת מהבית.

בדיקה זו מספקת מידע גם על רמות המינרלים בגופנו ומתריעה במצבי חוסר או עודף המסכנים את בריאותנו.

למי מומלץ לבצע בדיקה מקיפה למתכות כבדות?

הרעלת מתכות עלולה להוביל להיווצרותן של מגוון תסמינים ומחלות במערכות שונות בגוף. במידה ואתם סובלים מהתסמינים הבאים, כדאי לשקול ביצוע בדיקת מתכות מקיפה. התסמינים הם – אלרגיה ואסטמה, בעיות במערכת העיכול, כאבי ראש, סחרחורת, כאבי פרקים, חולשה, נשירת שיער, פריחות ודלקות בעור, מערכת חיסון חלשה, נטייה להתקררויות, היפראקטיביות בילדים, בעיות פסיכיאטריות, מחסור בויטמינים ומינרלים ועוד.



בדיקה קרדיוסקולרית מקיפה

בעבר האמינו כי הכולסטרול הוא הגורם העיקרי להתפרצותן של מחלות לב וכלי דם, אך מחקרים מהשנים האחרונות גילו גורמים נוספים, המשפיעים באופן ישיר על בריאות המערכת הקרדיוסקולרית.

הרפואה הפונקציונלית מציעה גישה מקיפה וייחודית לאבחון הגורמים למחלות לב וכלי דם.

מה מיוחד בבדיקה זו?

הבדיקה הקרדיוסקולרית של Eco-Lab בודקת את המרקרים הקרדיוסקולריים החדשים והייחודיים ביותר שקיימים היום.

בבדיקה זו אנו בודקים:

- כולסטרול מחומצן וגודל חלקיקי הכולסטרול, מדדים החשובים אף יותר מרמת הכולסטרול ויחס הLDL:HDL
- קיומם של חסרים תזונתיים
- רמות דלקתיות המגדילות את הסיכון לטרשת עורקים
- רמות הומוציסטאין והתחמצנות כתוצאה מחשיפה למזהמים אשר עלולים להוביל להיווצרות פלאק טרשתי
- אפוליפופרוטאין AI - המרכיב החלבוני העיקרי בתאי ה-HDL אשר נותן לנו תמונה מדויקת יותר לגבי הערכים האמיתיים של אותו כולסטרול החשוב לצורך פעילות תקינה של מערכת הלב וכלי הדם

למי מתאימה הבדיקה?

הבדיקה מיועדת לאנשים שכבר עברו התקף לב או שבץ, לאנשים הסובלים מקרישי דם ולאלה שהתגלו אצלם ערכים גבוהים של הומוציסטאין או של כולסטרול בין אם הם נוטלים סטטינים ובין אם לא.

לביצוע בדיקה זו יש צורך בדגימת דם ורידי. לשם מתן הדגימה ניתן להגיע למרכזנו בתל אביב בתיאום מראש, או להזמין שירות לקיחת דמים עד הבית, בתוספת תשלום.



הבדיקה המקיפה לבלוטת התריס

בלוטת התריס, שהינה חלק מהמערכת האנדוקרינית, מושפעת ממגוון גורמים אשר מובילים לתפקוד תקין, עודף תפקוד, או תת תפקוד של הבלוטה. במצבי תת או עודף פעילות יתכנו שיבושים כלליים בתפקודן של מערכות שונות בגופנו.

מה קורה כשבלוטת התריס לא מאוזנת?

בלוטת התריס אחראית על קצב חילוף החומרים ועל ויסות הטמפ' בגופנו.

תסמינים אופייניים למצב של בלוטת תריס לא מאוזנת הם חולשה, עייפות, נשירת שיער, בעיות במערכת העיכול כמו עצירות, בעיות הורמונליות כמו השימוטו, מחזור לא סדיר, אצל נשים, אין אונות אצל גברים, שינויים חדים במצבי רוח, דיכאון וסטרט, ירידה בתפקוד הקוגניטיבי, עליה או ירידה חדה במשקל ועוד.

מה מיוחד בבדיקה המקיפה של בלוטת התריס?

כחלק מהמערכת האנדוקרינית, בבדיקה המקיפה לבלוטת התריס נבדק גם תפקודה של בלוטת האדרנל (יותרת הכליה), אשר עובדת בסינרגיה עם בלוטת התריס בתהליכי הפקת אנרגיה באיברים עצמם.

בנוסף נבדקים:

- חוסרים תזונתיים בIOD וסלניום הפוגעים בתפקוד הבלוטה
- בדיקת עודפי ברום
- מתכות כבדות שיש להן קשר ישיר לפגיעה בתפקוד של הבלוטה: ארסן, קדמיום וכספית
- RT3 - הנותן מידע על בעיית המרה של T4 ל-T3

כיצד מתבצעת הבדיקה?

בדיקה זו מבוססת על דגימות שתן יבש בנוסף לדגימת דם ורידי.

לשם מתן דגימת הדם ניתן להגיע למרכזנו בתל אביב בתיאום מראש, או להזמין שירות לקיחת דמים עד הבית, בתוספת תשלום.



בדיקה גנטית לשמירה על המשקל

השמנת יתר וסכנוניה

השמנת יתר היא מצב בו שומן הגוף מצטבר במהלך הזמן כתוצאה מחוסר איזון בתזונה או בחילוף החומרים. השמנת יתר מהווה סיכון בריאותי משמעותי בכל העולם והיא קשורה למגוון מחלות נפוצות, כגון סוכרת, יתר לחץ דם, מחלות לב וסוגי סרטן מסוימים.

יש דבר כזה - בדיקת DNA לדיאטה

המדע התקדם רבות בכל הקשור להבנת הגורמים להשמנת יתר ובכלל בזיהוי גורמים סביבתיים או גנטיים העשויים להיות קשורים בתופעה. מאמץ מדעי רב מושקע בהערכת הקשר שבין הגנים לסביבה בכל הקשור במגפת השמנת היתר שאנו חווים כיום.

מה מיוחד בבדיקה הגנטית לדיאטה?

באמצעות טכנולוגיה חדשנית, אנו בודקים את נטיותיו התורשתיות של כל נבדק וע"י כך וע"י כך ניתן להתאים עבורו, את הרכב המזונות וסוג הפעילות הגופנית המומלצים לו. דבר זה חוסך זמן וכסף ומפחית נפש רבים, כיוון שכבר אין צורך בניסוי וטעייה - כל אחד יודע בדיוק מה הדבר שמחאים לגופו ופועל בהתאם עד להשגת התוצאות.

מה בודקים בבדיקה זו?

- הבדיקה בודקת את הרכב אבות המזון האידיאלי עבור הנבדק מבחינת ההתאמה הגנטית
- הבדיקה נותנת הערכה לגבי הפוטנציאל לפתח חסרים במגוון ויטמינים חיוניים ומתריעה על כך כדי למנוע מחסור בוויטמינים אלה
- הבדיקה בודקת איזו פעילות גופנית מומלצת באופן אישי עבור הנבדק ומהם תדירות וזמני האימונים המומלצים עבורו

למי מתאימה הבדיקה?

בדיקה זו מומלצת לאנשים אשר ניסו בעבר סוגים שונים של דיאטות ותהליכים לצורך ירידה במשקל, אך לא הצליחו להגיע ליעד או לשמור על התוצאות לאורך זמן, מבלי שתהיה סיבה ברורה לכך.

תהליך הבדיקה קל ונוח, בדיקה זו מבוססת על דגימת תאי רירית הלחי, אותה מכין הנבדק בביתו בקלות באמצעות ערכה מיוחדת שתישלח אליו לאחר הזמנת הבדיקה.

בדיקות לחסרים תזונתיים

MMA



ויטמין B12 הוא אחד מהויטמינים החשובים ביותר אשר קשור לתהליכי ייצור של DNA, כמו כן, משמש ליצירת תאי דם על ידי מח העצם. ויטמין B12 חשוב לתפקוד המוח, לזיכרון ולמצב הרוח ונחשב לויטמין הנחוץ ביותר לשמירה על מערכת העצבים.

הבדיקה האמינה ביותר לויטמין B12 ברקמות היא בדיקה לאיתור חומצה מתיל מלונית (או בקיצור - MMA) בשתן. רמה גבוהה של חומצה מתיל מלונית המופרשת בשתן, מעידה על מחסור של ויטמין B12 ברקמות.

אנו ממליצים על ביצוע בדיקה זו לאנשים הסובלים מתופעות כמו חולשה, תחושת בלבול, אנמיה, פגיעה בזיכרון ובריכוז, מצבי רוח משתנים, הפרעות בשינה וכן תחושת נימול בידים וברגליים ועוד. במיוחד הבדיקה מומלצת לאנשים הסובלים מתסמינים אלה, אך בדיקות הדם הרגילות מראות שרמות ה-B12 שלהם תקינות. בדיקה זו מתבצעת בפשטות באמצעות דגימת שתן ראשון של בוקר.

MTHFR



מתיל טטרה הידרו פולאט (MTHFR) הוא אנזים חיוני ביותר המעורב בתהליך הפירוק של חומצה פולית. אך חוסר באנזים זה הינו פגם גנטי נפוץ ממנו סובלים כמחצית מהאוכלוסייה.

כיוון שאנזים זה מעורב במטבוליזם של חומצה פולית, במצבים של פעילות נמוכה ומחסור של אנזים זה, יתכנו עיכובי התפתחות ואף פיגור שכלי והפרעות פסיכיאטריות שונות.

הבדיקה הגנטית ל-MTHFR מומלצת לנשים וגברים הסובלים מבעיות פוריות, לנשים שעברו הפלות חוזרות, לאנשים שחווים ירידה בתפקוד הקוגניטיבי או לחולים במחלות כמו אלצהיימר או פרקינסון ולטובלים מהפרעות נפשיות וממחלות פסיכיאטריות כמו סכיזופרניה, הפרעה דו קוטבית ועוד. בדיקה זו הינה בדיקה גנטית המתבצעת באמצעות דגימת תאי רירית הלחי.

אומגה 3



אומגה 3 הינה חומצת שומן חיונית אשר גופנו חיב לקבל ממקורות חיצוניים ואותה הוא צריך לצורך שמירה על בריאות הלב וכלי דם, ייצור הורמונים ותפקוד תקין של מערכת החיסון ומערכת העצבים והפרקים.

לצערנו, התרבות המערבית ידועה בצריכה שאינה מספקת של אומגה 3. מחסור בחומצת שומן אומגה 3

במצב של מחסור באומגה 3 אנו צפויים לחוות תסמינים שונים הכוללים בעיות במערכת הלב וכלי הדם, בעיות במערכת העצבים, בעיות פוריות, בעיות עור, חוסר גמישות של התאים ותנגודת לאינסולין, הפרעות קוגניטיביות, בעיות במערכת החיסון ועוד.

כיום אין אפשרות לבצע בדיקה אומגה 3 בקופות החולים.

כיוון שזוהי בדיקה חשובה מאין כמוה, אנו ב-Eco-Lab הוספנו את הבדיקה הזו לסל הבדיקות המתקדמות, כך שניתן לבצע היום בדיקה זו בקלות ומבלי לצאת מהבית והיא מתבצעת בפשטות באמצעות דגימת דם יבש.